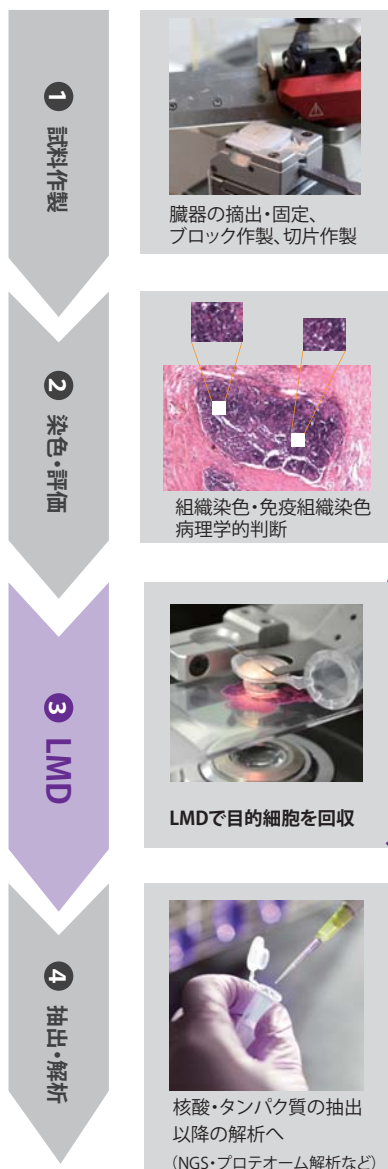


レーザーマイクロ ダイセクション



『目的部位だけ』を切り抜く。病理学から分子生物学へのアプローチ。

レーザーマイクロダイセクション (LMD) 法は、目的の細胞、組織を顕微鏡で観察・確認をしながら、特定の領域のみをレーザーで切り出して回収する手法です。摘出した臓器から、必要な領域のみを切り出して解析に使用することで、バックグラウンドが低く、特異性の高いデータを、再現性よく得ることを可能とします。



レーザーマイクロダイセクション (LMD)

目的部位だけを『狙い撃ち』して回収

- ヒアリング** 切り出したい領域を画像・図でご連絡下さい。
- 切り出し部位の確認** 薄切・染色したスライドを観察・画像取得を行い、ご希望の切り出し領域を確認します。
- 切り出しの検討** 切り出しに最適な厚さやレーザー強度を検討をします。
- 本試験** 切り出しを行い、ご指定のパッファーに回収します。

受託項目名	価格(税別)
レーザーマイクロダイセクション及びRNA抽出(検討)	¥148,000~/スライド、核酸抽出
レーザーマイクロダイセクション(追加)	¥20,000~/スライド

※切り出す組織の面積や個数等、作業内容に応じて価格が変動します。
※初めてのご依頼の場合には、検討が必要になります。その結果を踏まえて、追加で実施する作業・費用をご案内します。

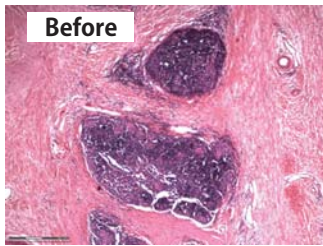
実施例、FAQなど、裏面をご参照ください

アプロサイエンスでは、試料作製(ブロック・切片作製)から核酸等の抽出、その後の多種多様な解析をトータルサポートいたします。

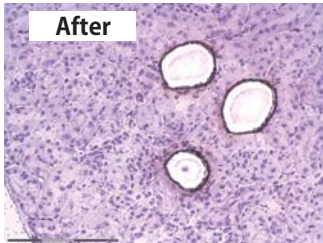
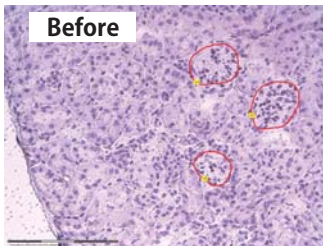
実施例

さまざまな組織標本から必要な部位のみを切り出した実績がございます。お気軽にご相談ください。

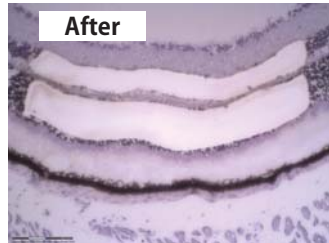
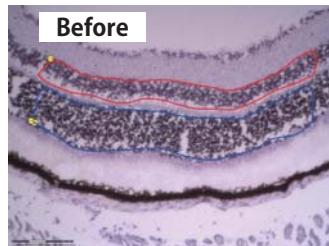
がん組織からがん細胞を回収する



腎臓から糸球体を回収する



網膜から特定の領域を回収する



FAQ

Question

LMDでは、どれくらいのサイズを切り出すことが可能ですか？

Answer

1細胞を切り出すことは可能ですが、周辺の細胞はレーザーで消失します。

どれくらいの切片サンプルをLMDすれば、以降の実験に足りるでしょうか？

例えば、回収した組織サンプルからマイクロアレイやRT-PCRを実施される場合、核酸1ug程度が必要かと思われます。例えば、腫瘍組織の場合ですと、1ugのRNAを回収するには、10μm厚の切片で、約50mm平方の組織が目安となります。また、抽出したタンパク質を使用してプロテオーム解析(ショットガン分析)をされる場合には、厚さ10μm, 2mm x 4mm程度が必要です。

どのようなサンプルを用意すればよいですか？

核酸、タンパク質の抽出には、未固定の凍結ブロックをお勧めします。FFPE(ホルマリン固定パラフィンブロック)からでもLMD自体は可能ですが、抽出した核酸が分解している可能性やタンパク質が架橋されている可能性があります。

未固定凍結ブロックの作製方法は？

下記の手順をご参照ください。ご不明な点はお気軽にお尋ねください。

- ・クリオモールドにOCTコンパウンド(4℃)を満たし、その中に抽出した組織を沈める。(※切片の向きに指定がある場合には、組織を沈める向きに注意する。)
- ・ドライアイス・エタノール(アセトンでも可)に浮かべて、凍結するまで待つ。
- ・余分な液体を拭き取り、-80℃で保管する。
- ・ドライアイスを同梱して冷凍便で送付する。

■ココがPoint!

液体窒素を用いて組織を凍結させると、組織や包埋剤がひび割れたり、過冷却で組織形態が悪くなる場合があります。上記の通り、ドライアイス・エタノール等を使用することで、ひび割れや気泡を軽減できるため、お勧めします。

関連受託サービスのご案内

- 【試料作製】 ブロック作製(¥3,000~/ブロック)・切片作製(¥1,000~/スライド)・各種組織染色(¥1,000~/スライド)
- 【染色・評価】 各種組織染色(¥1,000~/スライド)・免疫組織染色(¥5,000~/スライド)・専門医による病理学的判断(¥5,000~/スライド)
- 【抽出・解析】 核酸抽出(¥25,000~)、タンパク質抽出(¥25,000~)など
遺伝子解析(次世代シーケンス、マイクロアレイなど)、タンパク質解析(プロテオーム解析)など各種の受託分析サービスがございます。



株式会社 アプロサイエンス

☎ 088-683-7211 □ info@aprosci.com

<http://aproscience.com/>

【徳島本社】 〒771-0360 徳島県鳴門市瀬戸町明神字板屋島124-4
TEL:088-683-7211 FAX:088-683-7212

※掲載の商品は、全て「研究用試薬」です。人や動物の医療用・臨床診断用・食品用には使用しないよう、十分ご注意ください。

※掲載されている価格は希望小売価格です(消費税は含まれておりません)。掲載内容は、2017年7月現在のものです。予告無く変更される場合がありますので、あらかじめご了承ください。